

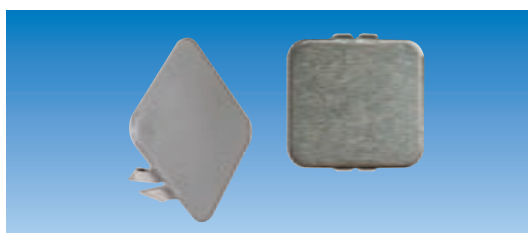
Planet Принадлежности

- **Planet Набор для установки HS,**
включая 2 крепёжных уголка,
4 винта и упорную пластинку;
нержавеющая сталь

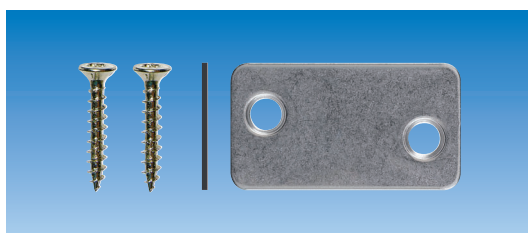
Изделие № 900 180



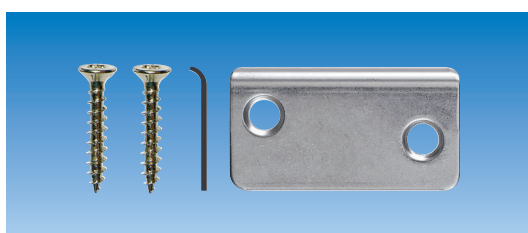
- **Planet Упорная пластинка Вид 1,**
нержавеющая сталь
Изделие № 900 014



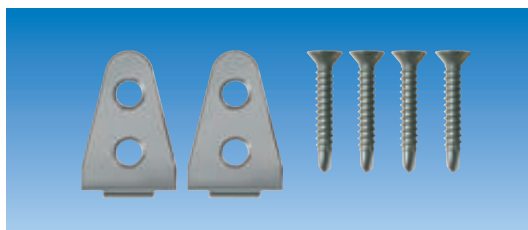
- **Planet Упорная пластинка Вид 2,**
плоская, нержавеющая сталь
Изделие № 900 187



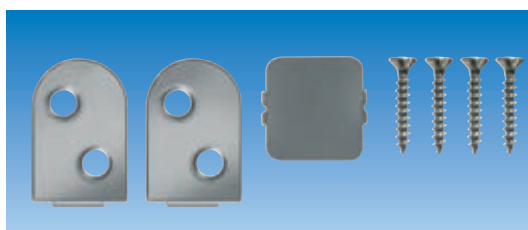
- **Planet Упорная пластинка Вид 3,**
загнутая, нержавеющая сталь
Изделие № 900 233



- **Набор для установки MF Металл,**
включая крепёжные уголки и винты-саморезы
(обычные принадлежности)
Изделие № 900 261



- **Набор для установки MF Дерево,**
включая крепёжные уголки, упорную пластинку
и винты по дереву
Изделие № 900 262



Planet Принадлежности

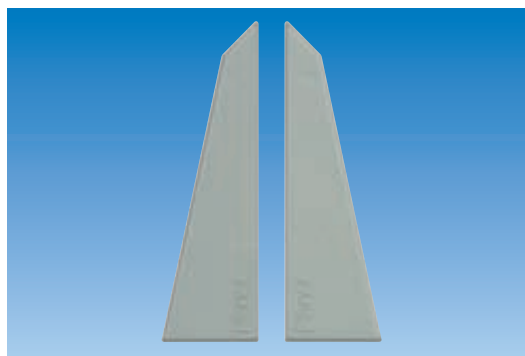
- Planet Заглушки FT

Изделие № 70 010



- Заглушки к цоколю-накладке Planet

Изделие № 19 010



- Planet Набор заглушек KG

Изделие № 900 252



- Planet Кромочная задвижка

Ответная пластина снизу

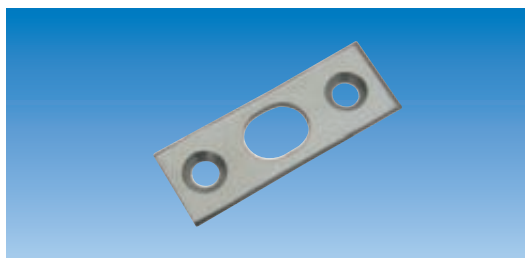
Изделие № 900 278



- Planet Кромочная задвижка

Ответная пластина сверху

Изделие № 900 330



- Направляющая для пола Planet SL

Изделие № 900 217

